



GRRF – Guia de Recolhimento Rescisório do FGTS ***Orientações para Instalação do Aplicativo GRRF***

Requisitos para Utilização:

- Computador Intel Pentium ou compatível, 166 MHz ou superior;
- Memória RAM de 128Mb no Windows XP, mínimo de 64Mb no Windows 2000, mínimo de 32Mb em todos os outros sistemas operacionais;
- Monitor VGA 14';
- Mouse;
- Teclado;
- Drive para disquete 1,44;
- Acesso a Internet (acesso Dial-up ou Proxy);
- HD (Disco Rígido) com 50Mb livres para instalação + espaço necessário para crescimento do banco de dados que vai variar de acordo com a quantidade de informações inseridas no mesmo + espaço que o arquivo de paginação de memória do Windows está utilizando

Instruções para Instalação:

Para instalar o aplicativo é necessário instalar previamente o Conectividade Social, pois este disponibilizará sua opção de execução. Todos os arquivos referentes à instalação do aplicativo GRRF serão instalados no mesmo local do Conectividade Social.

Captura dos arquivos de instalação/atualização:

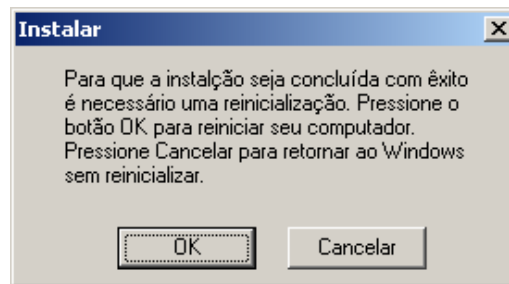
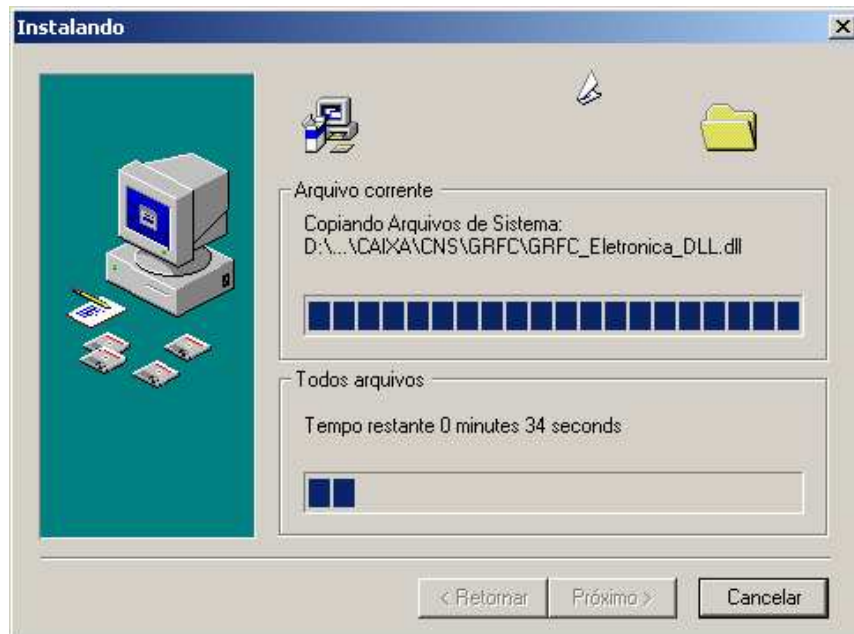
1. Capturar o Aplicativo Cliente da GRRF, para as empresas ainda não usuárias, no endereço www.caixa.gov.br/download, opção FGTS / GRRF Aplicativos e Arquivos
- 1.1 Capturar o Atualizador de versão, para as empresas que possuem o aplicativo, no endereço www.caixa.gov.br/download, opção FGTS / GRRF Aplicativos e Arquivos.
- 1.2 A nova versão do Aplicativo contempla o fim do recolhimento da Contribuição Social de 0,5%, instituído no Artigo 2º da Lei Complementar 110/2006, a partir da competência 01/2007.

Seqüência para instalação:

1. Gerar backup da base de dados do Conectividade Social já instalado na máquina onde será instalado o aplicativo GRRF.
2. Instalar o Aplicativo GRRF, obtido conforme o item 1, e restaurar o backup da base de dados do Conectividade Social.

Telas de Instalação:



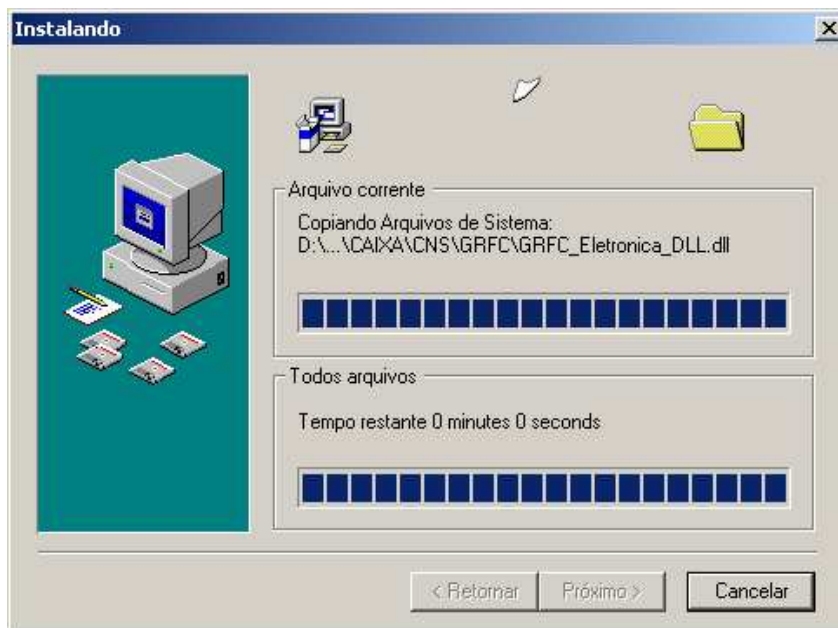


Seqüência para atualização:

1. Gerar backup da base de dados da GRRF.
2. Instalar o Atualizador do Aplicativo GRFF, obtido conforme o item 1.1 caso já possua uma versão instalada e restaurar o backup da base de dados da GRRF.

Telas de Atualização:





Observações:

1. Durante a instalação do Aplicativo GRRF o computador será reinicializado, após o que ser finalizados o processo de instalação.
2. O GRRF será acessado a partir do Conectividade Social, pelo ícone da funcionalidade “Operações com GRRF”.

Suporte: 0800.574.0104